



ELTE

**IRÁNYTŰ**

2019

[ EÖTVÖS LORÁND  
TUDOMÁNYEGYETEM ]

# IMPRESSZUM



ELTE  
**IRÁNYTÚ**  
2019

Az ELTE információs kiadványa

**FELELŐS KIADÓ**  
ELTE – Karrierközpont

**SZERKESZTETTE**  
ELTE – Karrierközpont

**ARCULAT ÉS NYOMDAI ELŐKÉSZÍTÉS**  
Tóth Teodóra

**NYOMDAI KIVITELEZÉS**  
PrintPix Nyomda  
felelős vezető: Szakáll Tamás

A kiadványt az ELTEshop és az ELTEphone brand-ek tulajdonosa,  
az ELTE Szolgáltató Kft támogatta.

[ EÖTVÖS LORÁND  
TUDOMÁNYEGYETEM ]

# TARTALOMJEGYZÉK

## SZOCIÁLIS TÁMOGATÁSOK



## NEPTUN

Rektori és EHÖK elnöki köszöntő .....	2
NEPTUN .....	3
Diákigazolvány .....	4
QUAESTURA Hallgatói Ügyfélszolgálat .....	5
WIFI az egyetem falain belül .....	6
ELTE-s e-mail cím igénylés .....	7
Életvezetési tanácsadó .....	9
HÖK bemutatkozó .....	10
Szociális támogatások .....	11
Tehetséggondozás az ELTE-n .....	13
Nyelvoktatás és nyelvvizsga az ELTE-n .....	16
Erasmus+ .....	17
Nemzetközi lehetőségek .....	18
Kollégiumok .....	19
ELTE Karrierközpont .....	21
ELTE Alumni Központ .....	22
Esélyegyenlőség .....	26
Gyere és sportolj az ELTE-n .....	28
ELTE Művészeti együttes .....	30
ELTE Iskolaszövetkezet .....	32

## DIÁKIGAZOLVÁNY



## KOLLÉGIUMOK



## SPORT

## Tisztelt Újdonsült ELTE Polgárok!



Engedjék meg, hogy szívből gratuláljak eddigi teljesítményükhöz és az Eötvös Loránd Tudományegyetem rektoraként intézményünk hallgatói között köszöntsem Önöket! Azt javaslom, ne féljenek visszatekinteni az elmúlt időszakra és büszkén szemlélni saját teljesítményüket, hiszen jövőbeli sikereik ugyanerre a kitarásra és elhivatottságra épülnek majd.

A lehetőségek, amelyekkel találkozunk, az emberek, akiket megismernek, mind alakítani fogják sorsukat, az Eötvös Loránd Tudományegyetemen töltött évek pedig eredménnyel támogatják majd Önöket céljaik elérésében. Képzéseink sokszínűsége, elismert professzoraink kiemelkedő tudása, belföldi és külföldi szakmai kapcsolataink érdemben járulnak hozzá, hogy kimagasló felkészültségre tegyenek szert, miközben egy valódi közösség részévé válnak. Ez a közösség pedig egész életükön át biztos pontként szolgál, hiszen intézményünk, mintegy 30.000 beiratkozott hallgatóján kívül végzett tanítványok százezrei között jelent örök kapcsolatot.

Biztosak lehetnek abban, hogy az ország legnagyobb és legrégebbi, immár 384 éve folyamatosan működő egyetemként megszerzett tapasztalatainkat arra használjuk, hogy a jelen követelményeinek való megfelelés a múlt biztos alapjain nyugodjon, így kínálva színvonalas és minőségi oktatást mindazoknak, akik megtisztelnek minket bizalmukkal.

A bizalomról szólván pedig nem maradt más hátra, minthogy megköszönjem Önöknek azt a bizalmat, amelynek következtében úgy döntöttek, hogy az Eötvös Loránd Tudományegyetem nyújthat teret önmaguk jobb megismerésének és képességeik kibontakoztatásának.

Sikerekben gazdag és élményekkel teli egyetemi éveket kívánok!

**Prof. Dr. Borhy László**  
akadémikus, rektor



## Kedves Hallgatótársam!

Sok szeretettel üdvözöllek az Eötvös Loránd Tudományegyetem hallgatói közösségében! Engedd meg, hogy a Hallgatói Önkormányzat nevében gratuláljak a sikeres érettségidhez és felvételigedhez. Biztos vagyok benne, hogy életed egyik legmozgalmasabb időszakán vagy túl, így előre szeretnélek figyelmeztetni: a fordulatszám az egyetemi évek alatt sem fog csökkenni!

Fantasztikus dolog ELTE-s hallgatónak lenni. Itt mindig történik valami, itt minden nap megtalálhatsz azokat a lehetőségeket, amikre felnőtt életed elején szükséged lehet. Nemzetközi szinten is kiváló, elismert professzorokkal fogsz együtt dolgozni azon a szakterületen, ami téged leginkább érdekel. Hallgatótársaidal egy olyan közösség része lehetsz, melyre egész életed során számíthatsz, olyan emberekkel fogsz barátságot kötni, akikkel te fogod alkotni a jövő értelmiségét.

Csak rajtad múlik, hogy a kínáló lehetőségeket hogyan használd ki. Egy dolog azonban biztos: ránk mindig számíthatsz, ha valahol nehézségekbe ütközöl, vagy nem úgy alakul egyetemi életed, ahogyan azt eltervezted. Mi azon leszünk, hogy bármilyen problémára megoldást találjunk, mert hiszünk abban, hogy egy ELTE-s polgárnak nem létezik lehetetlen!

Remélem, hogy hamar megtalálod a helyed egyetemünkön. Kívánok neked rengeteg sikert, felejthetetlen élményt, igaz barátságot és sok erőt, hogy mindenből ki tudj venni a részed ELTE-s éveid alatt, ami számodra fontos. Érdekképviselő társaim nevében mondhatom: nagyon várjuk, hogy a csapat tagja legyél, és közösen olyanná formáljuk Magyarországot legjobb egyetemének hallgatói közösségét, ahová mindenki tartozni szeretne!

**Horváth Mihály**  
EHÖK elnök

# NEPTUN

## ELEKTRONIKUS TANULMÁNYI RENDSZER



Mostantól Te is teljes jogú egyetemi polgár vagy, ezért számodra is elérhetővé válik interneten keresztül Egyetemünk tanulmányi rendszere, a Neptun. Segítségével kommunikálhatsz társaiddal, oktatóiddal, információkat szerezhetsz tanulmányi és pénzügyeidről, valamint a Neptunban kell majd felvenned tárgyaidat és jelentkezned vizsgáidra is.

Alább összegyűjtöttük Neked a Neptunnal kapcsolatos legfőbb tudnivalókat.

### A NEPTUN ELÉRÉSE

A Neptunt a <https://neptun.elte.hu> webcímen érheted el, a „Hallgatói webes felület” (továbbiakban HWEB) linkre kattintva.

Belépéshez a HWEB nyitó oldalán kell megadnod a Neptun-kódodat és a jelszavadat. Javasoljuk a nyitóoldalon felsorolt támogatott böngészők valamelyikének a használatát.

### A NEPTUN KÓD ÉS A JELSZÓ

A Neptun használatához Neptun-kódra és jelszóra van szükséged. A Neptun-kódodat a ponthatárok kihirdetését követő hetekben, e-mailben kapod meg.

Amennyiben az e-mail nem érkezik meg a felvételi eljárásban megadott e-mail címedre, **a ponthatárok kihirdetését követően egy héten belül**, akkor ezt feltétlenül jelezd az [info@felvettek.elte.hu](mailto:info@felvettek.elte.hu) címen, vagy személyesen a Quaestura Hallgatói Ügyfélszolgálati Irodán, illetve a szombathelyi Savaria Egyetemi Központ Tanulmányi Hivatalán.

Ha korábban nem rendelkeztél Neptun eléréssel, akkor az induló jelszavad Te magad tudod megadni a <https://qter.elte.hu> (továbbiakban: Q-tér) 'Új jelszó' szolgáltatásának segítségével.

Ha már használtad Egyetemünkön a Neptunt, akkor a régi Neptun kódod érvényes a továbbiakban is. Jelszavad is a régi maradt. Ha nem emlékszel rá, akkor meg tudod változtatni a Q-tér 'Új jelszó' szolgáltatásával.

Mivel a rendszer Rólad és másokról is bizalmas információkat tárol, nagyon fontos, hogy jelszavadat senkinek se áruld el! Ellenkező esetben visszaélésre adsz lehetőséget.

Kérjük, hogy a Neptunba való belépés előtt tanulmányozd a <https://neptun.elte.hu> oldalról elérhető Neptun dokumentációt!

A felvételi határozatodat bejelentkezés után a *Tanulmányok főmenü / Hivatalos bejegyzések* menüpontja alatt találod meg.

# DIÁK- IGAZOLVÁNY

## Meddig érvényes a középiskolában kapott diákigazolványod?

Amennyiben birtokodban van a 2018/19-es tanévre érvényes, matricával ellátott középiskolai diákigazolványod, úgy azt még használhatod 2019. október 31-ig, ELTE-s hallgatóként is. De ha felsőoktatási bérletre van szükséged, mihamarabb igényelj ELTE-s diákigazolványt!

## Hol tudod a diákigazolványoddal kapcsolatos ügyeidet intézni?

Diákigazolvánnyal kapcsolatos ügyeidet Budapesten a Quaestura Hallgatói Ügyfélszolgálati Irodában, Szombathelyen a Savaria Egyetemi Központ Tanulmányi Hivatalában (SEK TH), illetve elektronikusan a Neptun rendszer használatával tudod intézni. A részletes információkat megtalálhatod a <http://qter.elte.hu> oldalon. Az igényelt állandó diákigazolványod elkészültéig diákigazolványt helyettesítő ideiglenes igazolást kaphatsz, ha az előírt feltételeknek eleget tettél.

## Honnan tudod, hogy megérkezett az új diákigazolványod?

Diákigazolvány-igénylésed státuszát a Neptunba belépve ellenőrizheted az **Ügyintézés -> Diákigazolvány-igénylés** menüpontban. Ha sikeres státuszba kerül az igénylésed, tudható, hogy új diákigazolványodat elpostázták annak a felsőoktatási intézménynek, amelyiknél az igénylést kezdeményezted. A **Quaestura** Irodába érkező diákigazolványról Neptun üzenetben értesítik a hallgatókat.

Felhívjuk figyelmünket, hogy a diákigazolvány csak érvényesítő matricával együtt érvényes. Az érvényesítést a Quaestura Iroda és a SEK Tanulmányi Hivatal ügyfélszolgálatain végzik, az új diákigazolványod kiadásával párhuzamosan.



## Diákigazolványoddal kapcsolatos további teendőid

Diákigazolványodat minden félévben érvényesítened kell a Quaestura Irodában, illetve a SEK TH-n, amelyek egész tanévben rendelkezésre állnak. Kérheted a matricázást postai úton is, szolgáltatási díj ellenében. Ehhez be kell küldened a Quaestura Irodába diákigazolványodat, amit matricázva postázunk vissza Neked. Bővebb felvilágosítást erről is a <http://qter.elte.hu> oldalon találsz.

## Miért jó Neked az ELTE-s diákigazolvány?

Először is azért, mert az érvényes diákigazolvány igazolja, hogy az ELTE hallgatója vagy, emellett pedig kedvezményeket biztosít számodra az utazáshoz, kulturális tevékenységekhez, könyvvásárláshoz. A kedvezményekről a <http://www.diakkedvezmeny.hu/> oldalon olvashatsz bővebben.

# QUAESTURA

## HALLGATÓI ÜGYFÉLSZOLGÁLATI IRODA

A szakos tanulmányaidhoz kevésbé szorosan kötődő adminisztratív ügyeidet a Quaestura Hallgatói Ügyfélszolgálati Irodában tudod intézni. Ezek a következők:

- ⊕ Diákigazolvány-ügyintézés
- ⊕ Diákhitel úrlapok leadása
- ⊕ Kezdeti Neptun-jelszó osztás hallgatók és oktatók részére
- ⊕ Elfelejtett Neptun-jelszó megváltoztatás azoknak, akik nem használhatják az elektronikus jelszó megváltoztatást
- ⊕ Elfelejtett jelszó postázása
- ⊕ Hallgatói biztosítás ügyintézése (balesetbiztosítás, Stipendium Hungaricum ösztöndíjasok és harmadik országbeliek egészségbiztosítása; TAJ-igénylés Stipendium Hungaricum és miniszteri ösztöndíjasok részére)
- ⊕ Pénzügyi igazolások kiállítása (ösztöndíj-igazolás, jövedelemigazolás kiadása)
- ⊕ Hallgatói jogviszony-igazolás kiállítása
- ⊕ Különböző igénybejelentők kitöltése (felsőoktatási hallgatói mobilitás szociális alapú kiegészítő támogatáshoz; árvaellátás elbírálásához; Diplomás GYED igényléséhez;)
- ⊕ A Neptunban helytelenül szereplő személyes adatok javítása
- ⊕ Az ELTE Karrierközpont által meghirdetett tanfolyamokra szóló képzési szerződések átvétele
- ⊕ Alumni jelentkezési lapok átvétele

Az évkedzskor és a diákigazolvány-érvényesítési időszakokban hasznos előzetesen időpontot foglalni, így elkerülhető a hosszas sorban állás. Időpontot a <http://qter.elte.hu/> portálon foglalhatsz, ahol számos más ügyedet is intézheted elektronikus úton, illetve megtalálod az Iroda szolgáltatásairól szóló egyéb hasznos információkat.

### ELÉRHETŐSÉGEINK:

#### Cím:

1053 Budapest, Egyetem tér 5.

✉ <https://qter.elte.hu/>

☎ 06 1 381 2353 / 06 1 411 6500 mellék: 8253

🌐 [quaestura@elte.hu](mailto:quaestura@elte.hu)

# WiFi AZ EGYETEM FALAIN BELÜL

- 1 Kapcsolódj az „**ELTE-GUEST**” nevű hálózatra.
- 2 Egy böngészőben nyisd meg az alábbi oldalt: <https://ugykezo.elte.hu>
- 3 Kattints a „**BELÉPÉS**”-re.
- 4 A Neptun ikonra kattintással (jobb felül), majd a Neptun azonosító és a Neptunjelszó begépelése után (alul) kattints a „**BEJELENTKEZÉS**” gombra.
- 5 A „**VÁLASZTOTT IIG AZONOSÍTÓ**” egy felhasználónév (lehetőleg a nevedre utaljon), ami 3-12 karakter hosszúságú, az angol abc kisbetűit tartalmazhatja, illetve kötőjelet és számot. Nem lehet benne pont, szóköz vagy alulvonás sem és betűvel kell, hogy kezdődjön.
- 6 A „**VÁLASZTOTT IIG JELSZÓ**” és a „**VÁLASZTOTT IIG JELSZÓ MEGERŐSÍTÉS**” mezőbe egy legalább 6 karakter hosszú jelszót adj meg, ez nem egyezhet a felhasználónévvel.
- 7 Az oldal alján látható „**KÉREM A WiFi AZONOSÍTÓ LÉTREHOZÁSÁT IS!**” melletti jelölőnégyzetet be kell pipálni, végül az igénylésre kattintani. Ezzel sikeresen el is készítetted IIG azonosítód.
- 8 Csatlakozz az „**ELTE**” nevű WiFi hálózatra. Felhasználónévnek és jelszónak az előbbiekben megadottakat írd be. Beállítási segítség itt <http://iig.elte.hu/howto>



## ELTE-S E-MAIL CÍM IGÉNYLÉS

# CAESAR.ELTE.HU

Minden ELTE-s hallgató jogosult arra, hogy az ELTE Informatikai Igazgatóság (ELTE IIG) által biztosított e-mail szolgáltatást igénybe vegye.

### Pár információ a szolgáltatásról:

- ☉ WiFi azonosító igénylések automatikusan létrejön a felhasználoneved@caesar.elte.hu végződésű e-mail cím 2 GB tárhellyel.
- ☉ Leveleidet bárholnan el tudod érni a webes felületeken keresztül (<https://sogo.elte.hu>), vagy a szokásos klienssel (Outlook, Thunderbird stb.) le tudod tölteni a gépedre.
- ☉ Tanulmányaid során a szükséges hivatalos ügyeket könnyebben, gyorsabban tudod intézni.
- ☉ A Neptun üzeneteket biztosan időben, késés nélkül megkapod postaládádba.
- ☉ Igényelhetsz saját honlapot is 2 GB tárhellyel.

A szolgáltatásokról részletes leírásokat az <http://iig.elte.hu/howto> oldalon találsz. Amennyiben problémád, netán kérdésed támad ezzel, vagy az ELTE IIG bármely másik szolgáltatásával kapcsolatban, keresd bátran az Operátori Szolgálatot:

### A LÁGYMÁNYOSI CAMPUSON

1117 Budapest, Pázmány Péter sétány 1/A, VI/126.  
Telefon: +36 1 372 2500/6800

### A BELVÁROSBAN

1088 Budapest, Múzeum krt. 4/C, alagsor 64.

### ONLINE

operator@elte.hu  
<http://iig.elte.hu>



# NÉZZ KÖRÜL!

[elte360.com](http://elte360.com)



ELTE | VILÁG. EGYETEM.

# ELTE PPK

---

## ÉLETVEZETÉSI TANÁCSADÓ

---

Az Életvezetési Tanácsadó **ingyenes pszichológiai tanácsadást** nyújt az egyetem hallgatói részére.

Keress minket, ha úgy érzed, az életed bármely területén elakadtál, és változtatni szeretnél, és ehhez támogatásra van szükséged. A pszichológusainkkal **teljes diszkréció** mellett tudsz dolgozni magadon.

Az egyéni tanácsadáson túlmenően csoportokat is hirdetünk: nagy sikerrel működnek az **autogén tréning** csoportjaink, melyeken relaxációs technikát sajátíthatnak el a résztvevők az önismeret mélyítése mellett. Jelentkezéshez figyeld a hirdetéseinket a félévek elején!

A bejelentkezés és tájékoztatás e-mailen történik a [tanacsado@ppk.elte.hu](mailto:tanacsado@ppk.elte.hu) címen, bővebb információt találhatsz rólunk a <https://ppk.elte.hu/tanacsado> oldalon, friss hírekért lájkoljatok és kövessetek minket a Facebook-on:



# HÖK

**Szeretnél belépni a hallgatói önkormányzatba?**

**Már megtetted: az Egyetem valamennyi hallgatója automatikusan tagja a hallgatói önkormányzatnak is.**

A hallgatói önkormányzatok elsősorban a hallgatók érdekképviseletét látják el különféle (tanulmányi, térítésekkel és juttatásokkal kapcsolatos, fegyelmi stb.) ügyekben, emellett a hallgatók számára történő különböző szolgáltatások szervezésében vesznek részt (ilyen például a gólyatábor, gólyabál, egyéb rendezvények, kiadványok, egyes karokon nyomtatási, fénymásolási, számítógép-használati lehetőség stb.)

Az ELTE-n a hallgatói önkormányzati struktúra két szintű: Az első szinten a kari részönkormányzatok valamint a Kollégiumi Hallgatói Önkormányzat található. A kari részönkormányzatokba a karok hallgatói saját maguk, közvetlenül választják saját hallgatói érdekképviseelőiket. A Kollégiumi Hallgatói Önkormányzat a ELTE Kollégiumi Szolgáltató Központ bármely kollégiumával kollégiumi tagsági jogviszonyban álló hallgatóinak önkormányzati szervezete. Az első szint részönkormányzataiból való delegálások révén jön létre az ELTE működését leíró dokumentumban, a Szervezeti és Működési Szabályzatban szereplő egyetemi hallgatói önkormányzat, az ELTE HÖK.

Az ELTE HÖK a részönkormányzatok tevékenységét koordinálja; ellátja az egyetemi szintű érdekképviseletet (kari szinten ezt értelemszerűen a kari önkormányzatok teszik meg), illetve szakmailag is segíti a részönkormányzatok működését. A hallgatói önkormányzat teljesen autonóm szervezet, demokratikus úton választott képviselőivel vesz részt az Egyetem irányításában, önszerveződésében.

Az ELTE-n az egyetemi, illetve a kari döntéshozó testületekben, a szenátusban és a kari tanácsokban is egyenyeves illetve egyharmados részvétellel bírnak a hallgatói képviselők, ami nagy felkészültséget, tájékozottságot igényel részükről és egyben nagy felelősséggel is jár. Ezek a testületek hozzák ugyanis meg az összes, az egyetemet érintő stratégiai fontosságú döntést, a személyi kinevezésektől kezdve a költségvetés és a különböző intézményi szabályzatok elfogadásán át egészen a kitüntetések jóváhagyásáig. A hallgatói képviselők természetesen nem csak a döntéshozatalban, hanem a döntés-előkészítésben is részt vesznek.

Az ELTE HÖK az érdekvédelmi feladatok mellett egyéb tevékenységeket is ellát, így összegyememi rendezvények szervezésében vesz részt, működteti az ELTE Online egyetemi hírportált, itthoni és külföldi ösztöndíjakat, pályázatokat kutat fel és hirdet meg, ezen kívül igyekszik folyamatosan bővíteni tevékenységét a hallgatói szolgáltatások körében.

## ELTE HALLGATÓI ÖNKORMÁNYZAT

☎ 1088 Bp. Múzeum krt. 4/A -160  
✉ [iroda@ehok.elte.hu](mailto:iroda@ehok.elte.hu)  
☎ +36-(1)- 411-6500 / 8256 mellék

# SZOCIÁLIS TÁMOGATÁSOK

## ALAPTÁMOGATÁS

Mivel az első félévben még nem részesülhettek tanulmányi ösztöndíjban, az alaptámogatás hivatott csökkenteni a rászoruló hallgatók beiskolázással járó költségeit.

### Pályázhat, aki

- ⊕ első alkalommal létesít államilag támogatott teljes idejű felsőfokú szakképzésben, alapképzésben, mesterképzésben, egységes, osztatlan képzésben hallgatói jogviszonyt, ÉS
- ⊕ igaz rá az alábbi kategóriák valamelyike: nagycsaládos, félérv, árva, hátrányos helyzetű, halmozottan hátrányos helyzetű, fogyatékossggal élő vagy egészségi állapota miatt rászorult, családfenntartó, gyámsága nagykorúsága miatt szűnt meg.

### Fontos:

- ⊕ az alaptámogatás összege pontosan meghatározott, egyszeri 64 260 -ot jelent alap-, illetve osztatlan képzés esetén, és **96 390 Ft** -ot mesterképzés esetén;
- ⊕ pályázni csak az első félévredre való beiratkozáskor lehetséges;
- ⊕ pályázni elektronikusan, a Neptunban kialakított felületen lehet.

## RENDSZERES SZOCIÁLIS ÖSZTÖNDÍJ

A rendszeres szociális ösztöndíj (ismertebb nevén a „szocitám”) a hallgató szociális helyzete alapján megállapított ösztöndíj, mely szintén pályázat útján igényelhető.

Az alaptámogatással ellentétben ez rendszeres ösztöndíj, ami félévente öt juttatási hónapra jár. A pályázatok értékelése pontrendszer alapján történik. Az értékelésnél különösen az egy háztartásban élők számát, státuszát (tanuló, dolgozó, munkanélküli stb.), keresetét, egészségügyi állapotát és egyéb, a szociális helyzetet mutató körülményt vesznek figyelembe.

Amennyiben az alábbi kategóriák valamelyikébe tartozol és pályázatod eléri az aktuális ponthatárt, rendszeres szociális ösztöndíjad összege nem lehet kevesebb, mint “A” kategória esetén 25 704 Ft, “B” kategória esetén pedig 12 852 Ft.

### “A” kategóriás szociális ösztöndíjra jogosult aki:

- ⊕ nagycsaládos,
- ⊕ árva,
- ⊕ halmozottan hátrányos helyzetű,
- ⊕ családfenntartó,
- ⊕ fogyatékossggal élő vagy egészségi állapota miatt rászorult.

### “B” kategóriás szociális ösztöndíjra jogosult aki:

- ⊕ félérv,
- ⊕ hátrányos helyzetű,
- ⊕ gyámsága nagykorúsága miatt szűnt meg.

Természetesen pályázni nem csak azon hallgatóknak lehet, akik a fenti kategóriák valamelyikébe tartoznak. A nem kategóriába eső hallgatók támogatásának összege pontrendszer alapján kerül megállapításra.

A pályázatok benyújtásának és a támogatás odaítélésének szabályai a pályázati kiírásban kerülnek meghatározásra. A támogatásról részletes tájékoztatást az EHÖK honlapján kaphatsz, egyéni kérdésekkel a kari tisztségviselőkhöz kell fordulni.

# SZOCIÁLIS TÁMOGATÁSOK

## RENDKÍVÜLI SZOCIÁLIS ÖSZTÖNDÍJ

A rendkívüli szociális ösztöndíj a hallgató szociális helyzete váratlan romlásának enyhítésére folyósított egyszeri juttatás, mely a félév során bármikor megpályázható.

Rendkívüli szociális eseménynek minősül az odaítélés szempontjából minden, a hallgató, illetőleg a családjá anyagi körülményeit váratlanul, átmenetileg kedvezőtlenül befolyásoló esemény, különösen a gyerekszületés, a haláleset, a munkanélkülivé válás, a súlyos baleset.

A támogatásról részletes tájékoztatást az EHÖK honlapján kaphatsz, egyéni kérdésekre a kari tisztségviselőkhez kell fordulni.

## PÁRHUZAMOS KÉPZÉS KOMPENZÁCIÓJA

A párhuzamos képzés kompenzációja alapvetően a többletanulmányokat végzők támogatására szolgáló ösztöndíj, azonban szociális szempontokat is figyelembe vesznek a támogatás megítélésékor. A támogatásra azon hallgatók pályázhatnak, akik az ELTE-n egyszerre két képzésen folytatnak tanulmányokat, melyek közül az egyiket önköltséges finanszírozási formában végzik. A támogatás összegének megállapítását a bírálóbizottság tanulmányi eredmények és a hallgató szociális helyzete alapján végzi.

A támogatásról részletes tájékoztatást az EHÖK honlapján kaphatsz, egyéni kérdésekre a kari tisztségviselőkhez kell fordulni.

## BURSA HUNGARICA FELSŐOKTATÁSI ÖNKORMÁNYZATI ÖSZTÖNDÍJ

A Bursa Hungarica Felsőoktatási Önkormányzati Ösztöndíj olyan szociális támogatás, aminek elbírálását nem az Egyetem végzi, azonban sikeres pályázat esetén az Egyetem folyósítja azt. Ezt az Emberi Erőforrások Minisztériuma pályázata alapján a helyi önkormányzat ítéli meg.

Az Ösztöndíjrendszer célja az esélyteremtés érdekében a szociálisan rászoruló fiatalok felsőoktatásban való részvételének támogatása. Amennyiben a hallgató állandó lakóhelyének önkormányzata csatlakozott a rendszerhez, abban az esetben az ösztöndíj egyik részét (önkormányzati ösztöndíjrész) a települési önkormányzat fizeti, míg a másik részét (intézményi ösztöndíjrész) a Nemzeti Erőforrás Minisztérium biztosítja.

A pályázatot az állandó lakóhely szerint illetékes települési önkormányzat Polgármesteri Hivatalánál írásban, a hivatalban hozzáférhető pályázati úrlapon, aláírva, egy példányban kell benyújtani. Az ösztöndíj kizárólag szociális szempontok alapján ítéltető meg, a pályázó tanulmányi eredménye nem vehető figyelembe.

## ERASMUS+ KIEGÉSZÍTŐ TÁMOGATÁS

Erasmus+ Start Ösztöndíjban részesülhet az a hallgató, aki az adott félévben az Erasmus+ program keretein belül résztanulmányokat vagy szakmai gyakorlatot folytat Európán belül vagy kívül.

A támogatás elnyeréséhez a szociális státusz igazolása elengedhetetlen, emellett a nyelvtudás, az egyetemen belüli és azon kívüli extrakurrikuláris tevékenységek, kiemelkedő tanulmányi és sport eredmények egyaránt számítanak.

A pályázat pontos feltételeiről és idejéről az ELTE HÖK honlapján lehet tájékozódni.

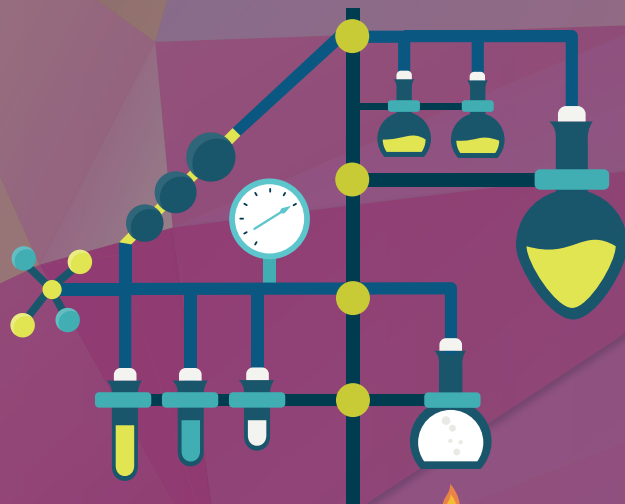
<http://ehok.elte.hu/nu/index.php/ku-lugyi-palyazatok/>

# TEHETSÉGGONDOZÁS AZ ELTE-N

Az ELTE négyféle graduális, azaz alap-, mester-, illetve osztatlan képzési formában tanuló hallgatókat érintő tehetséggondozási formát különböztet meg: a szakkollégiumokat, a tudományos diákköröket, a honorácior-, valamint a tutor-rendszert, emellett azonban léteznek további öntevékeny csoportok, melyek szintén a tehetséggondozást tűzték zászlajukra.

## És mi is az a tehetséggondozás?

A kérdés megválaszolása nem egyszerű, ugyanis ez egy több elemből álló folyamat, leginkább úgy határozható meg, hogy a tehetséggondozási háló segíti a motivált, kezdeményező, kreatív hallgatókat abban, hogy még jobban elmélyülhessenek érdeklődési területeiken belül a kötelező tananyagon túl. Egyetemünkön különösen erős hagyománya van a tehetséggondozásnak, amely nem csupán a formalizált kereteken belül nyilvánulhat meg, hanem a tanár-hallgató közötti szoros munkakapcsolatban, együttműködésben is.



## Szakkollégiumok

A szakkollégiumi eszmének komoly múltra visszatekintő tradíciója van az ELTE-n, a szakkollégiumok autonóm szakmai-tudományos közösségek, nem pusztán tehetséges hallgatók lakóhelyei. Sőt, többek egyszerű képzési „ráadásnál”: a speciális illetve széles spektrumú, a képzésen felül elvégzendő ismereteken, órákon, kurzusokon túl lehetőséget nyújt konferenciák, tudományos eszmecsere és beszélgetések rendezésére, valamint a szakkollégista-lét különleges, egyedi tulajdonságait is igyekeznek kihasználni: ezek az intézmények nagyfokú önállóságot élveznek, amelyet belülről szerveződik, öntevékeny hallgatói közösség irányít. Szakkollégiumi tag természetesen külsős hallgató is lehet, aki – miután felvételt nyert – nem bentlakóként részt vehet bármilyen programban, képzésben, és természetesen budapesti hallgatók is jelentkezhetnek mindegyik szakkollégiumba, a legtöbb esetben akár bentlakónak is. A szakkollégiumok tagjai nem elszigeteltek, a legtöbb szakkollégista részt vesz valamely tudományos diákkör munkájában vagy egyes tanszékek projektjeibe kapcsolódik be. A szakkollégiumok legfőbb szervezőelvei a szakmaiság, azaz a tudományos-szakmai munka támogatása, melynek tartalmát a belső kurzusrendszer, valamint további szakmai programok, konferenciák adják; a közösségiség, azaz a csapatmunka, a szakmaiság közösségben történő megélése és egy összetartó, egyedi hangulatú közeg megteremtése; illetve a társadalmi érzékenység, a nyitottság az aktuális társadalmi kérdések felé, ez legtöbbször ilyen irányultságú projektekben manifesztálódik.

Az egyes szakkollégiumokról az alábbi linkeken tájékozódhatsz bővebben, itt csupán pár sor erejéig mutatjuk be őket.

#### **Angelusz Róbert Társadalomtudományi Szakkollégium:**

ahogy a neve is mutatja, az ARTSZ képzése elsősorban az interdiszciplinaritásra fókuszál, illetve a készségek fejlesztésére helyezi a hangsúlyt.

További információk: <http://angelusz.elte.hu/>

#### **Bibó István Szakkollégium:**

a Szakkollégium jogász- és politológus hallgatók képzését öleli fel, melyet öt nagy jogterülethez kapcsolódó, valamint a politológiai műhely fog össze. A kurzusrendszeren felül komoly szakmai többletet ad a felvett hallgatókat segítő már végzett hallgatók mentori rendszere.

További információk: <http://bibo.elte.hu/>

#### **Bolyai Kollégium:**

az ELTE ezen intézményében a TTK, illetve az IK hallgatói nyerhetnek bővebb betekintést választott tudományterületükbe. További információk: <https://www.bolyai.elte.hu/>

#### **Eötvös József Collegium:**

a szakmai munka a hallgatók képzési területeihez igazodó műhelyekben folyik, ez a legnagyobb létszámmal és a tudományterületek legszélesebb körével rendelkező szakkollégium az ELTE berkein belül.

További információk: <http://honlap.eotvos.elte.hu/>

**Illyés Sándor Szakkollégium:** az Angeluszhoz hasonlóan a képzés itt sem az egyetemi tananyagot követi, hanem attól függetlenül a hallgatók céljaihoz igazodva több nagyobb terület körül szerveződik. További információk: <http://isszk.elte.hu/>

#### **Joghallgatók Önképző Szervezete**

Levelezési cím: 1022, Budapest, Árvácska u. 6.

Iroda címe: 1053, Budapest, Kecskeméti utca 10-12. - Udvari épület

Honlap: [josz.elte.hu](http://josz.elte.hu)

E-mail cím: [kapcsolat@josz.elte.hu](mailto:kapcsolat@josz.elte.hu)

## HONORÁCIOR STÁTUSZ

A honorácior státusz célja, hogy a legtehetségesebb hallgatók részére biztosítsa a súlyos anyagi terhek nélküli többlettanulmányok folytatásának lehetőségét. A honorácior státuszú hallgatók térítésmentesen végezhetnek el tetszőleges számú kreditértékben kurzusokat (az ilyen státusszal nem rendelkező hallgatóknak ezt csak a kötelező kreditszám 110%-ig biztosítja a Nemzeti Felsőoktatási Törvény). Ez a képzési forma ebből kifolyólag elsődlegesen azoknak igazán megfelelő, akik interdiszciplináris tanulmányokat szeretnének folytatni. A honorácior státusz megszerzésének feltétele a kiváló tanulmányi és tudományos előmenetelre alapozott pályázat, amely pozitív elbírálás esetén félévente felülbírálásra is kerül.

## MÁRTON ÁRON SZAKKOLLÉGIUM

A határon túli magyar hallgatókért és szervezetekért végzi munkáját az ELTE-n.

A szakkollégium és kollégiumi hálózat szakmai, ösztöndíj és kollégiumi támogatást nyújt a Magyarországon és a határon túl tanuló hallgatóknak, valamint a környező országok magyar szervezeteinek.

További információk: <https://martonaron.elte.hu/>

#### **DEBRECENI MÁRTON ÁRON KOLLÉGIUM ÉS SZAKKOLLÉGIUM**

Cím: 4027 Debrecen, Egyetem sugárút 13.

Honlap: <https://martonaron.elte.hu/kollegium/debrecen>

#### **PÉCSI MÁRTON ÁRON KOLLÉGIUM ÉS SZAKKOLLÉGIUM**

Cím: 7634, Pécs, Rácvárosi út 70/2.

Honlap: <https://martonaron.elte.hu/kollegium/pecs>

#### **SZEGEDI MÁRTON ÁRON KOLLÉGIUM ÉS SZAKKOLLÉGIUM**

Cím: 6725. Szeged, Kálvária sgt. 87.

Honlap: <https://martonaron.elte.hu/kollegium/szeged>

## TUDOMÁNYOS DIÁKKÖRÖK

A tudományos diákkör a kötelező tananyaggal kapcsolatos tudományos és művészeti ismeretek elmélyítését, bővítését, a hallgatók kutatómunkáját, illetve alkotótevékenységét szolgálja. A szakos, kari tudományos diákkör (TDK) elsődleges célja a hallgatók egyéni és csoportos kutatásainak szervezett formába öntése. A TDK biztosítja a fiatal kutatók számára az oktatói segítséget és mások kutatási eredményeivel való megismerkedés lehetőségét. A TDK-k lehetőséget adnak a komoly tudományos ambíciókkal rendelkező hallgatók számára, hogy megismerjék a valódi tudományos kutatások metodikáját és gyakorlati példákon keresztül sajátítsák el azokat. Egyetemünk minden karán működnek tudományos diákkörök, ezekhez csatlakozni a koordináló tanár megkeresésével lehet, akinek személye iránt a tanszéken kell érdeklődni. A TDK-k munkája, működése, aktivitása szakonként változik, ugyanakkor a TDK-n belül zajló kutatásokból, tudományos munkákból megszerzhető többlettudás egyedülálló. A tudományos diákköri munka jóval individualizáltabb, mint a szakkollégiumi képzés, azonban fontos megjegyezni, hogy a kettő nem zárja ki egymást, csupán más aspektusú képzést nyújtanak.



## TUTORÁLÁS

A tutorálás keretében a hallgató a szakos tantervi követelményeit meghaladó kurzusokat teljesíthet egy, a munkáját felügyelő oktató, a tutor segítségével. A tutorálás során elvégzett tanegységek kreditértéke, amennyiben a tutorálással nem szakos tantervi követelmények teljesülnek, a tutorált igénye szerint számítható be a képzési tervbe, tehát – a honorácior státuszhoz hasonlóan – nem számít bele a képzési és kimeneti követelményekben meghatározott kreditérték plusz 10%-nyi, ingyenesen elvégezhető keretbe. A tutorálásra a kari bírálóbizottság maximum két féléves időtartamra adhat engedélyt. A tutor a hallgató féléves tevékenységét a vizsgaidőszakban írásos minősítéssel értékeli, melyben a szakmai, tudományos munka eredményeinek értékelésén kívül felsorolja a tutorálással teljesített tanegységeket és azok megszerzett érdemjegyeit.

# VERSENYEK, KONFERENCIÁK, ÖSZTÖNDÍJAK

## Országos Tudományos Diákköri Konferencia

A középiskolák OKTV versenyéhez hasonlóan egyetemi szinten is létezik országos tudományverseny, az Országos Tudományos Diákköri Konferencia, melyen a hallgatók egy bizonyos szakterületen belüli kimagasló tudományos munkával pályázhatnak. A pályamunkát először kari szinten kell előadni, megvédeni, és ha azt a Kari Tudományos Diákköri Tanács megfelelőnek találja, akkor továbbítja országos szintre, ahol két évente rendezik meg a versenyt.

Érdemes és hasznos erre a megmérettetésre benevezni, mivel az ott szerzett kimagasló eredményekkel több szakon akár a diplomamunka is kiváltható, a köztársasági ösztöndíj pályázat esetében is számos pluszpontot jelent, illetve fontos mérőföldkő a későbbi tudományos pálya eléréséhez is.

## Tudományos ösztöndíj

A legtióbb kar a hallgatói normatíva egy meghatározott részét arra használja fel, hogy támogasson hallgatóit, akik tudományos munkájukkal megfelelő színvonalon reprezentálják a kar vagy akár az egyetem tudományos tevékenységét. A támogatást a kiírásoknak megfelelő pályázat benyújtásával lehet elnyerni egyszeri vagy rendszeres formában, karonként változó kritériumok teljesítésével. Emellett érdemes figyelni az ELTE HÖK oldalát, mivel a tudományos eredmények alapján az ELTE HÖK is díjazásban részesítheti a hallgatókat.

## Nemzeti Felsőoktatási Ösztöndíj

Minden tanév végén meghirdetésre kerül a nemzeti felsőoktatási pályázat, melyen a tanulmányilag és tudományosan, illetve közéletileg is kiemelkedő hallgatók díjazhatóak. A pályázat az egyetemi (pl. tanulmányi átlag, demonstrátori, TDK munka), illetve az azon túlmutató (pl. versenyek, konferencia-részvétel, publikációk) tevékenységek kerülnek elbírálásra. A pályázatnak karonként eltérhet a szempontrendszere, így érdemes a Hallgatói Önkormányzatnál, valamint a tanulmányi hivatalokban tájékozódni.

## Tehetséggondozási Tanács

A hallgatói önkormányzatokon kívül a tudományos hallgatói közélet kiemelkedő támogatója az ELTE Tehetséggondozási Tanácsa. A Tanács egyrészt konferenciák rendezésével, másrészt ösztöndíj-rendszerrel támogatja a hallgatókat, ezekről a pályázatokról a Tanács honlapján lehet bővebben tájékozódni. Minden félévben meghirdetésre kerül a kiutazási pályázat, ennek segítségével konferencia, illetve versenyrésztételhez lehet támogatást igényelni.

**A Tanács elérhetősége:** <https://www.elte.hu/tehetseggondozas?m=43>

# NYELVOKTATÁS ÉS NYELVVIZSGA AZ ELTE-N

Az ELTE Origo Nyelvi Centrum tapasztalt, jókedvű, remek tanárokkal, kiváló infrastruktúrával ellátott termekben várja a nyelvoktatás iránt érdeklődő egyetemi hallgatókat.

A nyelvtanfolyamokat angol, német, francia, olasz, orosz, spanyol és magyar mint idegen nyelvből indítjuk, 24 vagy 48 órában. A képzések ütemezése egyetemistabarát: a többségében késő délutáni-kora esti tanfolyamok egy héttel az ELTE oktatásának indulása után kezdődnek, és még a szorgalmi időszakban véget érnek.

Ha nyelvvizsgázni szeretnél, az ELTE ONYC-nél erre is van lehetőség: a piacvezető, akkreditált **Origo Nyelvvizsga** az év minden hónapjában elérhető az ország több mint hatvan vizsgahelyén.

A tanfolyamok általános leírását és az egyes képzések részleteit weboldalunkon találod: <http://www.onyc.hu/nyelvtanfolyamok>

E · L · T · E  
**ORIGÓ**  
NYELVI CENTRUM



# ERASMUS+

**Az Erasmus+ ösztöndíjjal egy vagy két félévet tanulhatsz egy külföldi Egyetemen, vagy szakmai gyakorlaton vehetsz részt valamilyen külföldi cégnél, szervezetnél.**

Tanulmányi ösztöndíjjal az ELTE valamelyik európai, de akár Európán kívüli (többek között kínai, indiai, amerikai, új-zélandi, izraeli vagy brazil) partneregyetemén is tanulhatsz egy vagy két félévet. A külföldön felvett tantárgyak az ELTE tanulmányaidba beszámítanak (tehát nem kell félévet halasztani)!

Szakmai gyakorlati ösztöndíjjal bármely európai cégnél, szervezetnél dolgozhatsz vagy vehetsz részt szakmai gyakorlati programjukban bármely tudományterületen. Szakmai gyakorlatra akár a diploma megszerzését követő egy éven belül is kiutazhatsz!

## Miért érdemes pályázni?

A külföldi tapasztalatszerzés elengedhetetlen a sikeres karrierépítésben. A tanulmányok vagy szakmai gyakorlat során szerzett ismeretek, elsajátított képességek és a magabiztos nyelvtudás a munkáltatók által leginkább keresett tulajdonságok pályakezdekők esetén. A szakmai fejlődés mellett egy külföldi félév alatt életre szóló barátságokat köthetsz, fejlesztheted szociális és interkulturális képességeidet ezáltal megalapozhatod egy sikeres nemzetközi karrier alapjait már az egyetemi évek alatt.

**További információ az ösztöndíjról:**

[www.elte.hu/erasmus](http://www.elte.hu/erasmus)

Az ELTE-én az Erasmus+ mellett pályázhatsz egyéb mobilitási programokra is például a Campus Mundi vagy a Ceeplus program ösztöndíjaira is.

További információ:

<https://www.elte.hu/oktatas/nemzetkozi>

Ha kérdésed van tájékozódj hiteles forrásokból, és keresd meg saját kari Erasmus+ koordinátorodat vagy a kari nemzetközi irodát!

<https://elte.hu/nemzetkozi-irodak/kari-nemzetkozi-irodak>



# NEMZETKÖZI LEHETŐSÉGEK

ELTE-s hallgatóként rengeteg lehetőség lesz nemzetközi tapasztalatot szerezni külföldön vagy akár itthon az ELTE falai között is.

Kezdd el már most kiépíteni nemzetközi kapcsolatrendszeredet, szerezz nemzetközi tudást!

Napjainkban a külföldi tapasztalatszerzésnek, résztanulmányoknak vagy szakmai gyakorlatnak óriási szerepe van, hiszen a nyelvtudás, a széles körű kultúraismeret és az interkulturális tapasztalatszerzés, valamint a rugalmasság nagymértékben segíti elhelyezkedésedet a munkaerőpiacon.

Ehhez szeretnénk felajánlani szerteágazó nemzetközi kapcsolatainkat és programjainkat, melyek segítségével külföldön tölthetsz egy szemesztert vagy akár egy egész tanévet. Egyetemünk több mint 600 nemzetközi partneregyetemmel büszkélkedhet, nincs már olyan kontinens, ahol ne lenne partneregyetemünk!

🔗 <https://elte.hu/regiok-szerint>

A mi hallgatóink közül kerül ki a legtöbb ösztöndíjas utazó, és mi kínáljuk a legszélesebb skálán mozgó programokat a külföldi tanulmányok és szakmai gyakorlat iránt érdeklődő hallgatók számára. ELTE-s hallgatóként te is részt vehetsz külföldi részképzésben és/vagy szakmai gyakorlaton, akár ösztöndíj-támogatással is. A legnépszerűbb az Erasmus+ program.

🔗 <https://elte.hu/oktatas/nemzetkozi>

Ha a nyarat is hasznosan szeretnéd eltölteni külföldön, a szakmai gyakorlatos lehetőségek mellett részt vehetsz az ELTE és partnerei által közösen szervezett nyári egyetemeken vagy akár más egyetemek nyári programjain is.

🔗 <https://elte.hu/nyari-egyetem>

**Böngéssz rendszeresen az Aktuális pályázati felhívásokat és vegyél részt rendezvényeinken.**

🔗 <https://elte.hu/oktatas/nemzetkozi/palyazatok>

Ha mégsem tudsz kiutazni részképzésre, szakmai gyakorlatra vagy nyári egyetemre, az ELTE falai között is számos nemzetközi élményben lehet részed. Az ELTE folyamatosan bővíti a magyar hallgatók számára képzési és kurzuskínálatát angol nyelven és egyre nő a nemzetközi hallgatók és oktatók száma is az ELTE-n. Több nemzetközi kulturális központ is működik az ELTE-n, melyek rendszeresen kínálnak programokat a hallgatóknak.

🔗 <https://elte.hu/kultura/nemzetkozi>

Csatlakozhatsz nemzetközi hallgatói szervezetekhez is az ELTE-n. Ezek közül az egyik legaktívabb az ESN ELTE, amely az ELTE-re érkező nemzetközi hallgatók részére kínál mentorrendszert és programokat a tanév folyamán.

🔗 <https://esnelte.hu>

# KOLLÉGIUMOK

## Az ELTE által nyújtott lehetőségek fontos eleme a kollégiumi szolgáltatás.

A kollégiumok az ELTE szerves és integráns részét képezik, valamint az oktatási-nevelési célok megvalósításában speciális feladatot látnak el. Egyrészt szociális funkciójuk révén lakhatást biztosítanak a vidéki hallgatók számára, megteremtve az esélyegyenlőséget, a tanszabadságot, a sportolási-, művelődési lehetőségeket, másfelől segítik az értelmiségivé válás folyamatát, az értékteremtő, alkotó létforma kialakulását.

A kollégiumok igen gyakran a bázisát adják olyan szakmai közösségeknek, amelyek országos szinten jelentős mértékben tudják formálni a gazdaságot, kultúrát és a társadalmat.

A kialakított kollégiumi strukturális berendezkedésben az önkormányzatiság érvényesül, a kollégisták önállóan szervezik és irányítják közösségi életüket, valamint választott képviselőiken keresztül érvényesítik közösségi érdekeiket.

Az intézmények működését a kollégiumok vezetői igazgatják, illetve munkatársaikkal együtt aktívan részt vesznek az intézmény szakmai és közéleti tevékenységében.

## Az ELTE Kollégium Központ Tagkollégiumai:

- |   |  |     |   |
|---|--|-----|---|
| 1 | <b>AJTÓSI DÜRER SORI KOLLÉGIUM (ADK)</b><br>📍 1146 Budapest, Ajtósi Dürer sor 23. 🌐 <a href="http://ajtosi.elte.hu/">http://ajtosi.elte.hu/</a>  | 6   | <b>NÁNDORFEJÉRVÁRI ÚTI KOLLÉGIUM (NFK)</b><br>📍 1117 Budapest, Nándorfejérvári út 13. 🌐 <a href="http://nfkteszt.elte.hu/">http://nfkteszt.elte.hu/</a>   |
| 2 | <b>DAMJANICH UTCAI KOLLÉGIUM (DUK)</b><br>📍 1071 Budapest, Damjanich 41–43. 🌐 <a href="http://duk.elte.hu/">http://duk.elte.hu/</a>  | 7   | <b>VEZÉR ÚTI KOLLÉGIUM (VUK)</b><br>📍 1141 Budapest, Vezér utca 112. 🌐 <a href="http://vukteszt.elte.hu/">http://vukteszt.elte.hu/</a>  |
| 3 | <b>KEREKES KOLLÉGIUM (KUK)</b><br>📍 1135 Budapest, Kerekes u. 12–20. 🌐 <a href="http://www.kerekes.elte.hu/">http://www.kerekes.elte.hu/</a>   | SEK | <b>PÁVEL ÁGOSTON KOLLÉGIUM I.</b><br>📍 9700 Szombathely, Magyar László utca 1.<br>🌐 <a href="http://uf.nyme.hu/kollegium/szombathelyi-kollegiumok/">http://uf.nyme.hu/kollegium/szombathelyi-kollegiumok/</a> |
| 4 | <b>KŐRÖSI CSOMA SÁNDOR KOLLÉGIUM (KCSSK)</b><br>📍 1118 Budapest, Dayka Gábor utca 4. 🌐 <a href="http://www.csoma.elte.hu/">http://www.csoma.elte.hu/</a>                                     | SEK | <b>PÁVEL ÁGOSTON KOLLÉGIUM II.</b><br>📍 9700 Szombathely, Ady Endre tér 3/A<br>🌐 <a href="http://uf.nyme.hu/kollegium/szombathelyi-kollegiumok/">http://uf.nyme.hu/kollegium/szombathelyi-kollegiumok/</a>    |
| 5 | <b>NAGYTÉTÉNYI ÚTI KOLLÉGIUM (NUK)</b><br>📍 1223 Budapest Nagytétényi út 162–164.<br>🌐 <a href="https://www.elte.hu/kollegiumok/nagytetenyi">https://www.elte.hu/kollegiumok/nagytetenyi</a> | SEK | <b>PÁVEL ÁGOSTON KOLLÉGIUM III.</b><br>📍 Cím: 9700 Szombathely, Deák utca 57.<br>🌐 <a href="http://uf.nyme.hu/kollegium/szombathelyi-kollegiumok/">http://uf.nyme.hu/kollegium/szombathelyi-kollegiumok/</a>  |

**További információk:** 🌐 <https://www.elte.hu/kollegiumok>, <http://kolhok.elte.hu/>, <http://kollegium.elte.hu>

# MÁSZ

BUDAPESTI MÁRTON  
ÁRON KOLLÉGIUM  
ÉS SZAKKOLLÉGIUM

# KUK

KEREKES  
KOLLÉGIUM

# VUK

VEZÉR ÚTI  
KOLLÉGIUM

# DUK

DAMJANICH UTCAI  
KOLLÉGIUM

# KCSSK

KÖRÖSI CSOMA  
SÁNDOR KOLLÉGIUM

# NUK

NAGYTÉTÉNYI ÚTI  
KOLLÉGIUM

# NFK

NÁNDORFEJÉRVÁRI ÚTI  
KOLLÉGIUM

# ADK

AJTÓSI DÜRER  
SORI KOLLÉGIUM

# VEDD KEZEDBE A KARRIERED – ELTE KARRIERKÖZPONT

[www.instagram.com/eltekarrierkozpont](https://www.instagram.com/eltekarrierkozpont)

[www.facebook.com/ELTEKarrierkozpont](https://www.facebook.com/ELTEKarrierkozpont)

[www.karrierkozpont.elte.hu](http://www.karrierkozpont.elte.hu)

## Szeretnél olyan CV-t, ami megnyitja a zárt ajtókat?

- ⊕ Karriermenedzsment kurzusok kreditért

## Tanulj olyat is, ami nincs benne a mintatantervben!

- ⊕ Autóvezetés
- ⊕ Szóvivő- és sajtóreferens-képzés
- ⊕ Projekttervezés és pályázatírás alapjai
- ⊕ Érettségi előkészítők

## Biztos, hogy jó az irány?

- ⊕ Karriertanácsadás, Online CV ellenőrzés
- ⊕ Pályaorientációs program

## Király melót keresel? Nálunk körülnéztél már?

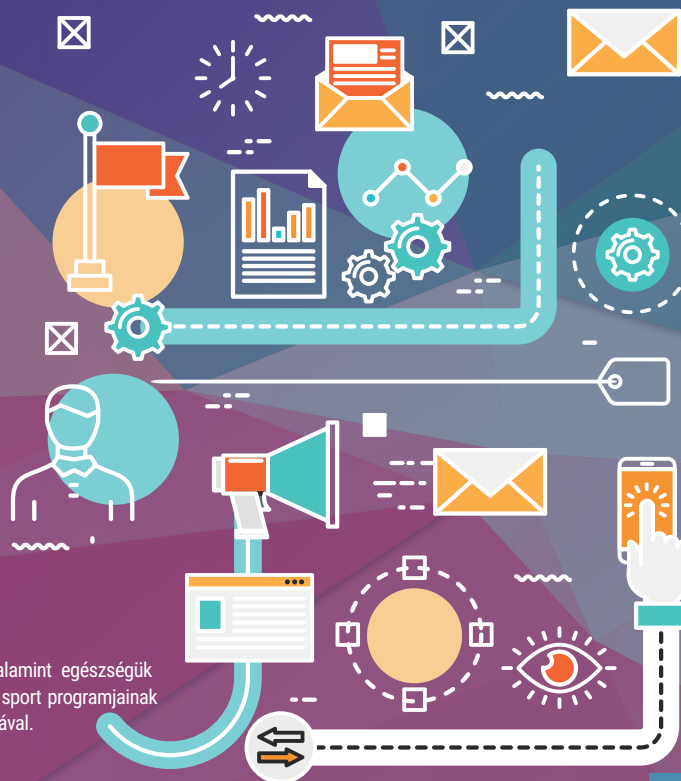
- ⊕ Állásközvetítés - [allasborze.elte.hu](http://allasborze.elte.hu) weboldalon
- ⊕ Facebook csoport – Állásajánlatok ELTE-sektől ELTE-seknek

## Előadás sorozatok!

- ⊕ Hogyan tovább?
- ⊕ Pénzügyi tudatosság, stb.

## Sportiroda

Az ELTE Sportiroda célja, hogy az ELTE polgárok szabadidő- illetve versenysport tevékenységét, valamint egészségük megőrzésére irányuló erőfeszítéseit támogassa az egyetemi sport szereplőinek összefogása, az ELTE sport programjainak koordinálása révén. Az ELTE Sportiroda kiemelten foglalkozik továbbá az élsportoló hallgatók támogatásával.



# ELTE ALUMNI KÖZPONT

## Téged is várunk a programjainkra!

Alkalmat teremtünk volt hallgatóinknak a kapcsolattartásra és kapcsolatépítésre. Mindamellert célunk a jelen és leendő ELTE diplomások közötti kapcsolat erősítése is. Figyeld a híradásokat színes sorozatainkról!

Tudj róla! Sikeres Erasmus+ ill. Campus Mundi ösztöndíjjal a tehetséges, rászoruló hallgatók ösztöndíj kiegészítő támogatásért pályázhatnak az ELTE Alumni Alapítványnál.



### ELTE Sikerek

Multidiszciplináris tudásmegosztási előadásorozattal, az ELTE Sikerekkel – az Aula Magnában, szerda esti időpontokban – célunk az egyetemen végzetek közösségének erősítése olyan programokkal, melyek az Egyetem értékeire építenek, kari hovartartozástól függetlenül. Olyan jeles, elismert, az ELTE falai közül kikerült egykori diákok tartanak előadásokat, Barabási Albert-László, Freund Tamás, Winkler Márta, Bojár Gábor, Stumpf István. 2019 őszén Spiró Györgyöt is hallhatod.

### Egyetem megnyitja kapuit

Járd be velünk az Egyetem nagy múltra visszatekintő épületeit, helyszíneit és rejtett kincseit. Látogass el velünk a Planetáriumba, Egyetemi Könyvtár látogatók számára zárt helyiségeibe, a Fűvészkertbe, vagy az Ásványtárba.

### Nemzetek estjei

Tudtad, hogy az ELTE-n 70 nyelvet oktatnak? Egy-egy ország kultúráját ismerhetjük meg színes előadásokkal, programokkal. Múlt félévben Japánba látogattunk! Hamarosan hírt adunk, hol lesz a következő!

### ELTE Alumni Alapítvány hallgatói mobilitás pályázat

Sikeres Erasmus+ ill. Campus Mundi ösztöndíjjal a tehetséges, rászoruló hallgatók kétszer egy évben pályázhatnak ösztöndíj kiegészítő támogatásért. Pályázz és légy nyertese Te is az ELTE Diplomások generációkon átívelő összefogásának.

[www.alumni.elte.hu/page/tamogatottak](http://www.alumni.elte.hu/page/tamogatottak)

### Elérhetőségeink:

almamater@alumni.elte.hu  
www.alumni.elte.hu  
facebook.com/ELTEalumni  
instagram.com/eltealumni  
listbox.elte.hu/mailman/listinfo/junioralumni

Ha mélyebben érdekel az Alma Matered – nagyjaink, eleink, értékeink - szívesen látunk az Alumni Központban, akár egy beszélgetésre, akár kredit pontot érő önkéntes munkára is! Figyeld online tartalmainkat, valamint a Karriermagazint, hogy időben értesülhess a hallgatóknak szóló lehetőségeinkről, rendezvényeinkről!



**Viseld a szíveden az ország  
első számú egyetemét!**

**E L  
T E** *shop*

**[www.elteshop.hu](http://www.elteshop.hu)**

**Kapcsolódj az ELTE Telenoros flottájához,  
telefonálj flottán belül ingyen és élvezd a  
kedvezményeket!**

**ELTE** *phone*

**[www.eltephone.hu](http://www.eltephone.hu)**

**Az ELTEphone szolgáltatást csak ELTE-s hallgatók és  
dolgozók vehetik igénybe. Újabb ok, hogy ELTE-s legyél!**

# ESÉLYEGYENLŐSÉG

## Speciális szükségletű hallgatók

**Az ELTE értéknek tartja a sokszínűséget, ennek érdekében mindent megtesz, hogy lehetőséget kapj arra, hogy fejlődj és kihozd magadból a legtöbbet.**

Ehhez több helyen is kaphatsz támogatást, ha szükséges:

- ▶ A SHÜTI (Speciális Hallgatói Ügyeket Támogató Iroda) személyre szabott szolgáltatásokat biztosít annak érdekében, hogy akadálymentes módon végezhess egyetemi tanulmányaidat
- ▶ A Kari Fogymunkások Koordinátorok a szükséges tanulmányi módosításokkal kapcsolatban tudnak tájékoztatni
- ▶ A Hallgatói Önkormányzat esélyegyenlőségi referenseihez is fordulhatsz kérdéssel (pl. kurzusfelvétel, ösztöndíjak, stb.)



SHÜTI

# A SPECIÁLIS SZÜKSÉGLETŰ (FOGYATÉKOSSÁGGAL ÉS KRÓNIKUS BETEGSÉGGEL ÉLŐ) HALLGATÓK MEGSEGÍTÉSE AZ ELTE-N

## **Nulladik Nap**

Augusztusban várunk szeretettel egy bevezető, nulladik napra, ahol megkaphatod a legfontosabb információkat a kezdéshez és a támpontokat az egyetemi tájékozódáshoz. A Nulladik Napi programra a sikeres felvételi után rögtön tudsz jelentkezni a [specialis@kancellaria.elte.hu](mailto:specialis@kancellaria.elte.hu) e-mail címen.

## **Ki számít speciális szükségletű hallgatónak?**

Aki bármilyen fogyatékossgal él (közéiskolában SNI tanulók), tehát látássérült, hallássérült, mozgáskorlátozott, beszéd fogyatékos vagy tanulási zavara van (diszlexiás, diszgráfiás, diszkalkuliás); figyelem-, vagy magatartásszabályozási zavarral küzd; vagy autizmus spektrum zavarban érintett. Azok a hallgatók is segítséget igényelhetnek, akiknek súlyos krónikus betegségük befolyásolja a tanulási esélyeiket.

## **Hogyan vehetem igénybe a támogatásokat?**

Regisztrálnod kell a Kari Fogyatékosügyi Koordinátornál a megfelelő igazolások leadásával

## Koordinátorok listája:

ÁJK: [hoffman.istvan@ajk.elte.hu](mailto:hoffman.istvan@ajk.elte.hu)

BGGYK: [karikoordinator@barczy.elte.hu](mailto:karikoordinator@barczy.elte.hu)

BTK: [specialis@btk.elte.hu](mailto:specialis@btk.elte.hu)

IK: [eselyegyenloseg@inf.elte.hu](mailto:eselyegyenloseg@inf.elte.hu)

PPK: [eselyegyenloseg@ppk.elte.hu](mailto:eselyegyenloseg@ppk.elte.hu)

TÁTK: [tanczos.eva@gmail.com](mailto:tanczos.eva@gmail.com)

TÓK: [svraka.tamasne@tok.elte.hu](mailto:svraka.tamasne@tok.elte.hu)

TTK: [torok.gabriella@ttk.elte.hu](mailto:torok.gabriella@ttk.elte.hu)

GTI: [hledik.erika@gti.elte.hu](mailto:hledik.erika@gti.elte.hu)

Savaria: [polay.veronika@sek.elte.hu](mailto:polay.veronika@sek.elte.hu) és  
[baranyai.gabor@sek.elte.hu](mailto:baranyai.gabor@sek.elte.hu)

Kollégium (akadálymentes férőhely iránti igény):  
[orosz.bernadett@duk.elte.hu](mailto:orosz.bernadett@duk.elte.hu)

## Mi garantálja az esélyegyenlőséget?

A speciális szükségletű hallgatók hátrányainak kiegyenlítését a hatályos felsőoktatási törvény és annak végrehajtási rendelete, valamint az ELTE Hallgatói követelményrendszere, különösen annak XIII. fejezetében lefektetett szabályok garantálják

[http://www.elte.hu/file/ELTE\\_SZMSZ\\_II\\_150815.pdf](http://www.elte.hu/file/ELTE_SZMSZ_II_150815.pdf)

## Bármilyen kérdésed van, bátran fordulj a SHÜTI-hez.

Ha a SHÜTI-től szeretnél szolgáltatást vagy információt kérni, írd ide:

[specialis@kancellaria.elte.hu](mailto:specialis@kancellaria.elte.hu)

Látogass el a <https://www.elte.hu/eselyegyenloseg> honlapra, ahol részletes tájékoztatót találsz szolgáltatásainkról.



# GYERE ÉS SPORTOLJ AZ ELTE-N!

Gyorsan eltelnek az egyetemi évek, ezért már a tanév kezdetén érdemes az egyetemi sportágak közül választani és sportprogramjainkhoz részt venni. Mindenkit várunk, aki mozogni, edzeni, testileg-lelkileg felüdülni, esetleg versenyezni szeretne. Az érdeklődők több mint 40 sportág közül válogathatnak, így mindenki megtalálhatja a számára legmegfelelőbb mozgásformát, legyen szó szabadidő- vagy versenysportról. A hallgatók számára lehetőség nyílik kurzusként sportot választani, illetve a BEAC is várja edzéseiére, foglalkozásaira a sportolni vágyókat.

## 1 Sportolj kreditért!

Az Általános testnevelés kurzusokra - hasonlóan a többi tanegységhez - a Neptun rendszeren keresztül lehet jelentkezni. A testnevelés kurzusokon 1 kreditért, heti egy órában lehet sportot űzni.

Választható sportágak: aerobik, argentin tangó, asztalitenisz, atlétika, ballansz tréning, box, brazil jiu jitsu, cheerleading, csörgőlabda, crossminton, falmászás, floorball, futsal, funkcionális tréning, futás, gerinctorna, gyu-ryu karate, hajózási ismeretek, hastánc, hallatlan salsa, jazztánc, jóga, kajak-kenu, kettlebell, kick-box, kondicionálás, kosárlabda, kung-fu (kínai mozgásművészet), labdarúgás, mountain bike, muay-thai box, női labdarúgás, női önvédelem, paraúszás, röplabda, sakk, spinning, squash, swing tánc, sziklamászás, tájfutás, társastánc, , tenisz, természetjárás, tollaslabda, TRX, úszás, vívás, zumba.

A kurzusokat keresd a Neptunban VTN kóddal. Az általános testnevelési kurzusok ára 6000 Ft/félév, a díjakat a Neptun-rendszeren keresztül kell befizetni a félév végén. Bővebb segédletet a kurzusok felvételéhez itt találsz: <http://www.beac.hu/sportolni-szeretnek/szintek/sportolj-kreditert/>



## 2 Sportolj a BEAC-ban!

Az általános testnevelés kurzusok mellett a BEAC edzésein is részt lehet venni, mely órákat az ELTE sportosztályos hallgatói, valamint a BEAC edzői, oktatói tartják. Az edzéseken kortól, nemtől, szinttől függetlenül bárki részt vehet, szabadidős-, és versenysportra egyaránt lehetőség nyílik. Idén a következő sportok közül választhatnak az érdeklődők:



**Csapat sportok:** futsal, kézilabda, kosárlabda, labdarúgás, röplabda, vízilabda



**Küzdő sportok:** box, brazil jiu-jitsu, goju-ryu karate, kick-box, kung-fu, muay thai



**Aerobik:** alakformáló, dinamikus jóga, pilates, zumba, zsírégető edzés



**Táncok:** argentin tangó, cheerleading, hastánc, hip-hop, latin tánc, modern jazztánc



**Ütős sportok:** asztalitenisz, tollaslabda



**Erőnléti edzések:** funkcionális kör edzés, kettlebell, súlyzós erőedzés, TRX



**Egyéb sportok:** air flow jóga, atlétika, ballansz tréning, darts, falmászás, jóga, kajak-kenu, konditerem, polefitness, sakk, spinning, tájfutás, természetjárás, triatlón (úszás, futás, kerékpár)



## Kapcsolat

### BEAC Iroda

☎ 06 1 209 0617

✉ [szervezes@beac.elte.hu](mailto:szervezes@beac.elte.hu) (edzésekkel kapcsolatos kérdések, egyéb)

📍 1117 Budapest, Bogdánfy Ödön u.10./B 1. lépcsőfeljáró, 2. emelet

🌐 [www.beac.hu](http://www.beac.hu)

### Simon Gábor

BEAC ügyvezető

✉ [simon.gabor@beac.elte.hu](mailto:simon.gabor@beac.elte.hu)

### ELTE HÖK sportügyi referens

✉ [sport@ehok.elte.hu](mailto:sport@ehok.elte.hu)

### Sport honlapok

A BEAC honlapja [www.beac.hu](http://www.beac.hu)

Az ELTE HÖK honlapja: [www.ehok.elte.hu](http://www.ehok.elte.hu)

ELTE Online [www.elteonline.hu/rovat/sport](http://www.elteonline.hu/rovat/sport)

ELTE Sport Kft [www.eltesport.hu](http://www.eltesport.hu)

Magyar Egyetemi-Főiskolai Sportszövetség <https://mozdulja.hu/>

# SPORTLÉTESÍTMÉNYEK

### ELTE Trefort Ágoston Gyakorló Gimnázium

1088 Budapest, Trefort utca 8.

új helyszín, új edzések

### KÖRÖSI CSOMA SÁNDOR KOLLÉGIUM

1118 Budapest, Dayka Gábor utca 4.

két tornaterem, tenisz-, röplabda-, kosárlabda-pálya, műfüves focipálya, kondicionáló terem

### BOGDÁNFY UTCAI ELTE SPORTTELEP

(BEAC pálya)

1117 Budapest, XI., Bogdánfy Ödön u. 10/b.

futópálya, street workout, két műfüves focipálya, kondicionáló terem, spinning terem, tükrös terem - TRX, jóga, a csarnokban: szőnyeg borítású teniszpálya, kettlebell, aerobik küzdősportok, futsal, kosár, kézi-, röplabda, tollaslabda pálya.

### ELTE Apáczai Csere János Gyakorló Gimnázium

1053 Budapest, Papnövelde utca 4.

új helyszín, új edzések

### ELTE MÉRNÖK UTCAI SPORTTELEPE

1119 Budapest, Mérnök utca 35.

teniszpályák - télen fedett -, kis- és nagypályás labdarúgásra alkalmas műfüves pályák, strandröplabda és streetball pályák, a benti részen egy nagyobb és egy kisebb tükrös terem, ping-pong, aerobik, tánc, hastánc, és elméleti órák.

### ELTE Radnóti Miklós Gyakorló Gimnázium

1146, Cházár András . 10.

- új helyszín, új edzések

### ELTE SOROKSÁRI VÍZITELEPE

1237 Budapest, Vízisport utca 48.

kajak-kenu sportokra alkalmas létesítmény

# ELTE „EÖTVÖS” MŰVÉSZETI EGYÜTTES

Az ELTE hallgatóinak számára kiváló kulturális elfoglaltságot biztosít az ELTE Művészeti Együttes.

A szabadidő tartalmas eltöltéséhez nyújt lehetőséget mindhárom csoportja, a

**Bartók Béla Énekkar**

**Egyetemi Koncertzenekar**

**Néptáncegyüttes**

Jó hangulatú próbák, kiváló fellépések és nagyszerű társaság várja a gólyákat. Az együttes tagjai jelenlegi és volt egyetemi hallgatók, valamint oktatók. Az együttes vezetője, művészeti igazgatója Kovács László, Liszt-díjas, kiváló művész.

Az együttesben az együtt zenélés élményén túl egy összetartó, gazdag hagyományokkal rendelkező összegyetemi közösség tagjává válhatnak a művészeteket kedvelő és gyakorló hallgatók.

Jelentkezz most, vagy érdeklődj itt:  
[info@zene.elte.hu](mailto:info@zene.elte.hu)





 **otp junior**

**Ezek a  
mai fiatalok.**



**HAIS DOROTTYA (15)  
ÉS GÁSPÁRFALVI  
DORKA (16)**

Gyerekszínészek,  
több sikeres filmben is  
szerepeltek.  
Dorka ezenkívül artista,  
Dorottya pedig országos  
bajnok műugró.

**Ez pedig a bankszámlájuk.**

Vedd kezedbe a pénzügeidet,  
és válaszd az OTP Junior bankszámlát  
0 Ft-os számlavezetési díjjal!

## **MIÉRT JÓ, HA AZ ELTE-N OTP JUNIOR SZÁMLÁVAL\* RENDELKEZEL?**

Az OTP Junior számlához a kapcsolódó kedvezményeken felül az alábbi extra kedvezményeket tudjuk biztosítani számodra:

- Minden hónap első két-két számla- és kártyakontroll SMS díja nem kerül felszámításra.
- Havonta +1 db (összesen 1 db) \*\* díjmentes készpénzfelvételt biztosítunk számodra belföldi OTP bank-automatából.
- A havi első, az ELTE által megadott gyűjtőszámlára történő átutalást – függetlenül annak csatornájától – díjmentesen biztosítjuk. (A kedvezmény biztosítása utólagos díjjóváírással történik.)

A kedvezmények igénybevételéhez kérjük, nyilatkozz a Neptun rendszer erre a célra kialakított felületén, hogy igénybe kívánod venni a fenti kedvezményeket és járulj hozzá adataidnak az OTP Bank Nyrt. felé történő továbbításához!

**Az OTP Junior számla további előnyeiről  
tájékozódj a [www.otpjunior.hu](http://www.otpjunior.hu) oldalon!**

\*18 éves kor felett a Junior számla ajánlat, Bázis számlaként vehető igénybe Junior kedvezménnyel.

\*\*A Lakossági Bázis Számla és Junior Számla kamatairól és díjairól szóló Hirdetményben kedvezményesként meghirdetett belföldi OTP ATM készpénzfelvétel darabszámához képest.

A tájékoztatás nem teljes körű, nem minősül ajánlattételnek, ezért további részletes információért érdeklődj az OTP Bank fiókjaiban és a honlapunkon közzétett üzletszabályzatokból és hirdetményekből.

# #ALAPOZZ KARRIERT! ;)

ELTE-s hallgatóként nemcsak elméd csiszolására van lehetőség, hanem karriered megalapozásához is támogatást kapsz. Kalandos egyetemi éveidet a szakmai diák munka még színesebbé fogja tenni!

## Milyen munkákat vállalhatsz az #elte\_isz-ben?

Főképp irodai (vagy akár home office-ban végezhető), adminisztratív jellegű munkakörökben próbálhatod ki magad. Lehetőség van nyelvtudást igénylő munkavégzésre, de akár animátorként, hostessként vagy online újságíróként is tevékenykedhetsz segítségünkkel.

Betekintést nyerhetsz az ELTE szervezeti egységeinek háttér munkáiba vagy kipróbálhatod magad a KKV-k, ügynökségek és multicségek világában is.

## Miért regisztrálj?

A regisztrációt követően:

- ⊖ megadhatod mit és milyen feltételekkel dolgoznál, így megfelelő munkajánlatokat tudunk biztosítani számodra;
- ⊕ elsőként értesülhetsz új állásajánlatainkról;
- ⊕ személyre szabott CV és motivációs levél tanácsadást nyújtunk.

## Hol találsz meg minket?

Web: [isz.elte.hu](http://isz.elte.hu)

Facebook: @elteiskolaszovetkezet

Instagram: @isz\_elte

Személyesen megtalálsz minket a Múzeum körúton (A ép. alagsor) és Lágymányoson (Gömb alua galéria) is!

**Regisztrálj az ELTE Iskolaszövetségbe és #alapozz\_karriert!**



friss hírekkel minden nap – **ELTE-sektől ELTE-seknek**

Közélet

Kultúra

Tudomány

Sport

**E** ONLINE

15

Lájkolj minket a Facebookon, vagy keress az Instán és a Twitteren!



elteonline



elteonline



@elteonline

[www.elteonline.hu](http://www.elteonline.hu)

